

Alavesisäiliö

Puhtaalle vedelle

ALAVESISÄILIÖ PUHTAALLE VEDELLE

Alavesisäiliötä käytetään puhtaan veden varastointiin puhdasvesiverkostoissa. Alavesisäiliöillä voidaan myös korvata tai täydentää vanhoja vesitorneja.

Alavesisäiliö rakennetaan joko maanalaisessa säiliössä olevan paineenkorotusaseman tai erillisessä rakennuksessa sijaitsevan paineenkorotuskoneikon yhteyteen. Säiliö varustetaan tiiviillä huoltoluukulla.

Alavesisäiliö voidaan toimittaa myös integroituna ratkaisuna, jossa säiliön yläpuolella olevaan suojarakennukseen on sijoitettu paineenkorotuspumput, sähkökeskus, taajuusmuuttajat sekä pinnanmittaus, virtauksen mittaus sekä muu instrumentointi.

Alavesisäiliöt valmistetaan elintarvikekelpoisesta lujitemuovista.

MUUT KÄYTTÖKOHEET

Vesisäiliöitä käytetään myös muissa kohteissa, esimerkiksi jätevesipumppaamon ylivuotosäiliönä, jätevedenpuhdistamon prosessi- ja tasausaltaana tai palovesiasemana. Tällöin materiaalin ei tarvitse täyttää elintarvikemääräyksiä.

Lujitemuovista valmistettu säiliörakenne on kestävä ja soveltuu materiaalilujuutta vaativiin kohteisiin kesto-oviratkaisuja paremmin.

KOKOTAULUKKO

HALKAISIJA, mm	PITUUS, mm	TILAVUUS, m ³
1400	3250	5,0
1400	5200	8,0
1800	3930	10,0
1800	5900	15,0
2200	5260	20,0
2200	7900	30,0
3000	5660	40,0
3000	10620	75,0
3000	14150	100,0
3000	21230	150,0



VESI



ENERGIA

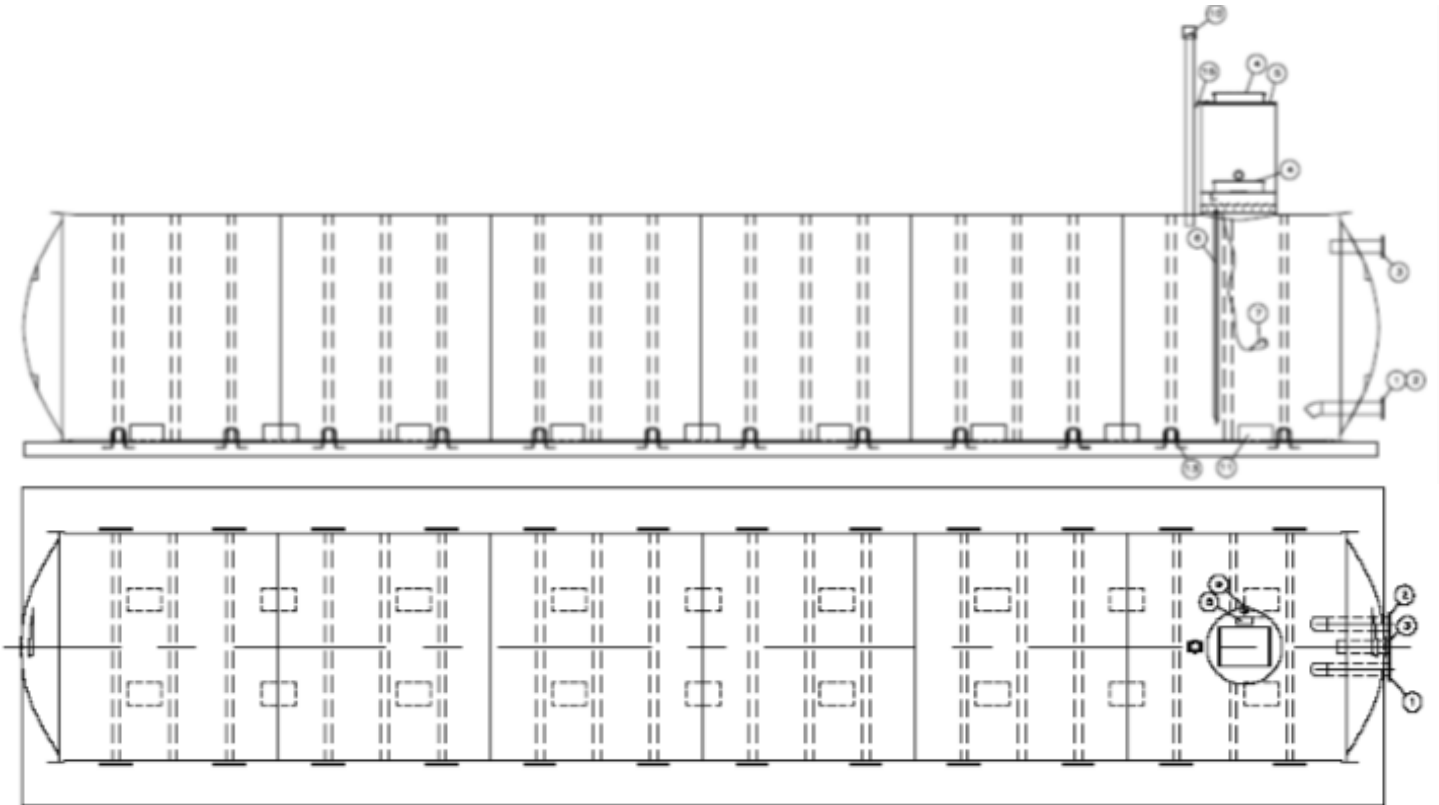


RAKENTAMINEN



PROSESSI

Tekniset tiedot



OSA NIMITYS

TEKNISET TIEDOT

1	Verkostovesiyhde	Rst
2	Imuyhde	Rst
3	Ylivuotoyhde	Rst (optio)
4	Kansi, lämpöeristetty, lukittu	Al/lujitemuovi
5	Huoltoluukku	Lujitemuovi
6	Pinnansäädön suojaputki	Rst
7	Ylärajahälytys	Pintavippa
8	Kaapelliläpivienti	Holkitiivistelaippa PG
9	Kaapelliläpivienti	Roxtec
10	Tuuletusputki	Rst
11	Säiliötuet	
12	Ankkurointiliinat ja kiristimet	
13	Kiinnityslenkki	
14	Laatta	Betoni
15	Tuuletusputken tuki	Rst

