

**МАЛОМОЩ-
НЫЕ КНС**



ДЛЯ ДОМА





Решение для перекачки сточных вод

Комбинированная КНС:

Маломощная КНС - это простое решение для перекачки сточных вод в канализационные коллекторы и небольшие очистные сооружения. Ее использование так же возможно и при более больших расстояниях между точками.

Высота КНС определяется в зависимости от желания клиента (к примеру 2000 - 5000 мм), а диаметр 1000 мм, что делает возможным обслуживание станции внутри резервуара.

Соединение напорного патрубка напрямую подходит к трубному соединению, к которому труба подгоняется пресс-фиттингом.

Направления и размеры напорных, подводящих и при надобности аварийных перелевных патрубков осуществляются в зависимости от пожеланий заказчика.

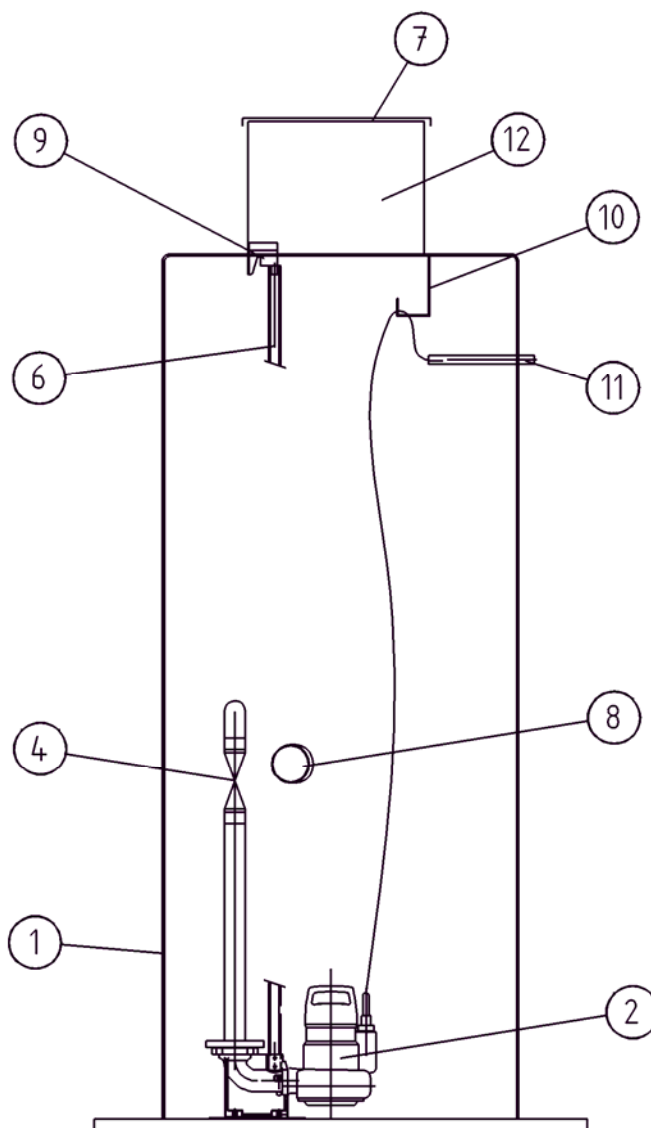
Крышка КНС теплоизолирована. Теплоизоляция стенок так же входит в стандартный комплект поставки.

Насосы с режущей системой находятся у дна резервуара, а вентили в его средней части. Для обслуживания насосы поднимают по направляющим рельсам.

Панель управления можно поместить рядом с резервуаром, или внутри близстоящего дома.

У КНС расширенное дно-основание, что лишает необходимости в использовании дополнительных крепежных систем.

Прочность резервуара из стеклопластика и его длительный жизненный цикл гарантируют стойкость к воздействию внешних факторов так же и в экстремальных условиях.



Объем поставки:

Резервуар; стеклопластик (машинная намотка)

Трубопровод; нержавеющая сталь

Ручные задвижки; нержавеющие шаровые клапаны

Обратные шаровые клапаны; покрыты эпоксидной краской

Насосы; погружные

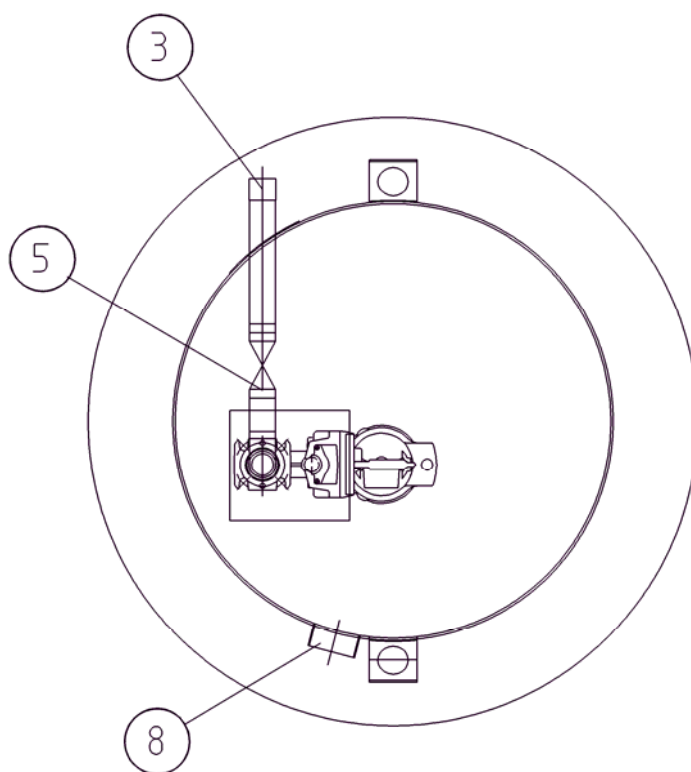
Размеры резервуара; Ø 1000 мм

Высота; 2000 - 5000 мм

В стандартной поставке; панель управления, крышка с замком и теплоизоляцией, крючок для кабелей, датчики уровня, аларм и вспомогательные рычаги для вентилялей

Аксессуары; трубопровод рециркуляции, дистанционный мониторинг и аварийный переливной патрубок.

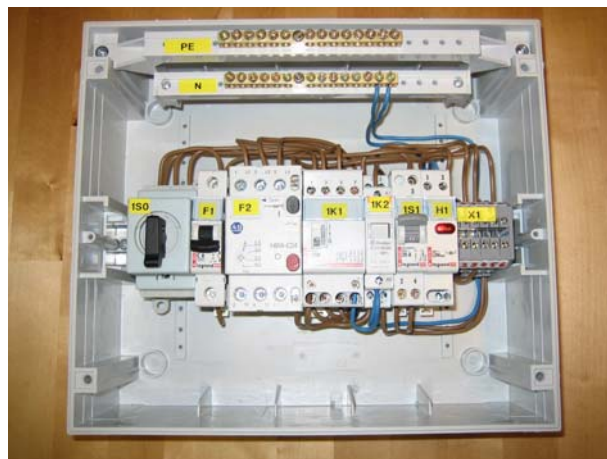
Установка на песок; при необходимости на бетонную плиту, или с последующим бетонным литьем (в зависимости от проекта)



СПИСОК ЧАСТЕЙ

Часть	Наименование	Тех. данные	Шт.
1	Резервуар	Стеклопластик	1
2	Насос	Погружной, с реж. системой	1
3	Напорный патрубок	Нерж.	1
4	Обратный клапан	Шаровой	1
5	Клиновья задвижка	Нерж., Шаровой	1
6	Направляющие насосов	FeZn	1
7	Крыжка с теплоизоляцией	Стеклопластик, с замком	1
8	Входной патрубок	ПВХ	1
9	Штифт направляющих	Нерж.	1
10	Крючок для кабелей	Нерж.	1
11	Вывод силовых кабелей	С уплотнением	1
12	Воротник	Стеклопластик	1

Мы с удовольствием
ответим на ваши вопросы!



КОНТАКТНЫЕ ДАННЫЕ:

Provetek LTD
Niittytie 5
FI-82500 KITEE
www.provetek.fi

Тел: +358 13 411 955
Факс: +358 13 741 956
Эл. почта: info@provetek.fi

